



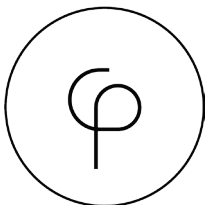
ESTUDO PAISAGÍSTICO

PROJETO PRÉDIO PADRÃO TRF
26 DE NOVEMBRO DE 2015 | **C&P ARQUITETURA**



ESTUDO PAISAGÍSTICO PROJETO PADRÃO TRF
Belo Horizonte - Março/2016

C&P Arquitetura Ltda. CNPJ: 02928194/0001-15
Responsável Técnica: Arq. Flávia Cobucci Paolucci
Estudo Paisagístico:
Arq. Mariana Cobucci Paolucci



C&P ARQUITETURA

R. Palmira 714, Serra
Belo Horizonte MG
31 2555 4747
www.cparquitetura.com.br

Paisagismo Jardim Interno

O jardim interno é um elemento que além de exercer um efeito positivo no usuário da edificação, também pode contribuir na obtenção de iluminação em ambientes com baixa luz natural como longos corredores e halls.

O jardim também cria áreas de respiro na edificação, fazendo com que haja uma troca de gases (CO_2 para O_2) benéfica para o usuário. As plantas auxiliam no controle e diminuição da temperatura interna, já que por reterem umidade, resfriam o ar tornando o ambiente mais ameno. O jardim contribui também para a biodiversidade da fauna de um local, atrai insetos polinizadores, que são os responsáveis pela polinização de flores para que frutos sejam formados. Os frutos atraem pássaros, que dentro deles carregam para longe as sementes, criando novos jardins e trazendo a vida para vários novos lugares.



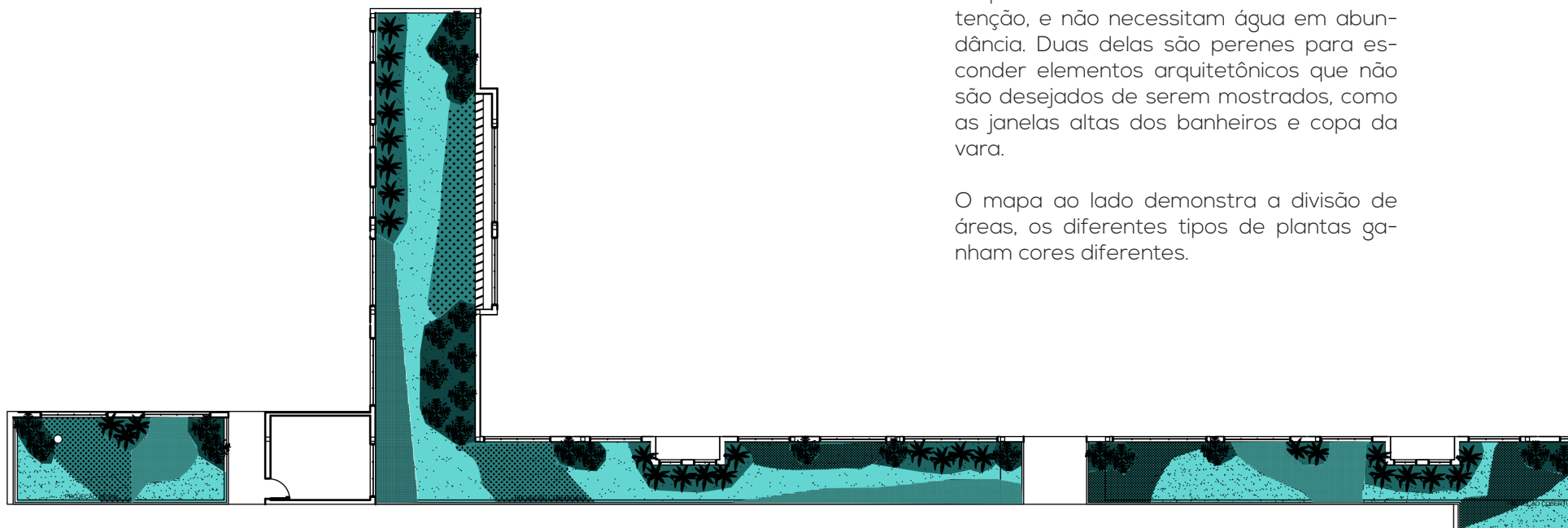
Distribuição de Plantas no Jardim Interno

O jardim interno será instalado ao longo da tipologia horizontal. É um jardim de meia sombra na maior parte do tempo já que está locado no meio da edificação.

Optou-se por um jardim com plantas tropicais que tem alta capacidade de filtragem de ar. É um jardim contemplativo sem acesso para o público.

As plantas escolhidas são de baixa manutenção, e não necessitam água em abundância. Duas delas são perenes para esconder elementos arquitetônicos que não são desejados de serem mostrados, como as janelas altas dos banheiros e copa da vara.

O mapa ao lado demonstra a divisão de áreas, os diferentes tipos de plantas ganham cores diferentes.





Calathea zebrina
Maranta Zebrina



Arachis repens
Grama Amendoim



Chamaedorea elegans
Camedórea-elegante



Costela-de-adão
Monstera deliciosa



Espada de São Jorge
Sansevieria trifasciata



Plantas para o Jardim Interno

As fotos ao lado mostram as plantas definida para as jardineiras, seus nomes populares e científicos, o nível de intensidade solar que preferem, se produzem flores ou frutos.



Regas esporádicas



Regas periódicas



Meia sombra



Sol pleno



Floração constante



Frutífera

